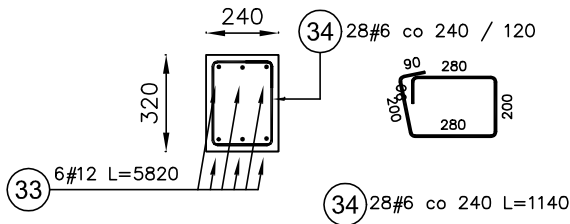
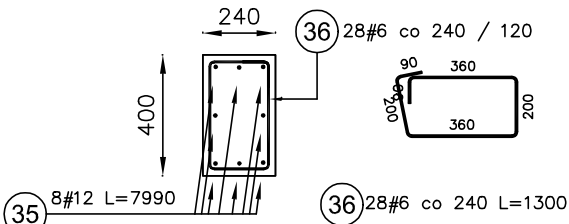


Rdzeń R-1.13
Ilość elementów: 1



Poz.	Stal	Długość (mm)	Liczba			Długość łączna (m)	
	#		w elemencie	elementów	ogółem	A-IIIIN	
	A-IIIIN					# 6	# 12
33	12	5820	6	1	6		34,92
34	6	1140	28	1	28	31,92	
Długość wg średnic (m)						31,92	34,92
Masa 1 m pręta (kg/m)						0,22	0,89
Masa łączna wg średnic (kg)						7,09	31,01
Masa łączna wg gatunku stali (kg)						38,10	
Ogółem (kg)						38,10	

Rdzeń R-1.14
Ilość elementów: 1

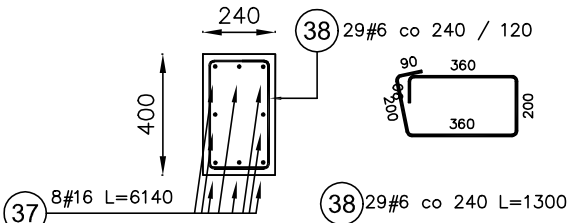


Poz.	Stal	Długość (mm)	Liczba			Długość łączna (m)	
	#		w elemencie	elementów	ogółem	A-IIIIN	
	A-IIIIN					# 6	# 12
35	12	7990	8	1	8		63,92
36	6	1300	28	1	28	36,40	
Długość wg średnic (m)						36,40	63,92
Masa 1 m pręta (kg/m)						0,22	0,89
Masa łączna wg średnic (kg)						8,08	56,76
Masa łączna wg gatunku stali (kg)						64,84	
Ogółem (kg)						64,84	

UWAGA

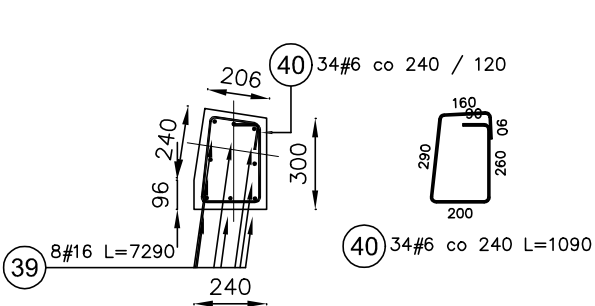
- Wymiary w [mm].
- Wymiary wszystkich prętów po krawędzi zewnętrznej.

Rdzeń R-1.15
Ilość elementów: 1

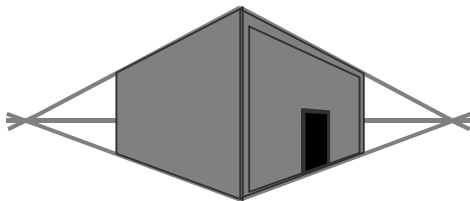


Poz.	Stal	Długość (mm)	Liczba			Długość łączna (m)	
	#		w elemencie	elementów	ogółem	A-IIIN	
	A-IIIN					# 6	# 16
37	16	6140	8	1	8		49,12
38	6	1300	29	1	29	37,70	
Długość wg średnic (m)						37,70	49,12
Masa 1 m pręta (kg/m)						0,22	1,58
Masa łączna wg średnic (kg)						8,37	77,61
Masa łączna wg gatunku stali (kg)						85,98	
Ogółem (kg)						85,98	

Rdzeń R-1.16
Ilość elementów: 1



Poz.	Stal	Długość (mm)	Liczba			Długość łączna (m)	
	#		w elemencie	elementów	ogółem	A-IIIIN	
	A-IIIIN					# 6	# 16
39	16	7290	8	1	8		58,32
40	6	1090	34	1	34	37,06	
Długość wg średnic (m)						37,06	58,32
Masa 1 m pręta (kg/m)						0,22	1,58
Masa łączna wg średnic (kg)						8,23	92,15
Masa łączna wg gatunku stali (kg)						100,37	
Ogółem (kg)						100,37	



MIROSLAW BURTA
ZAKŁAD USŁUGOWY
08–110 SIEDLCE, UL.GRABIANOWSKA 23

PROJEKT TECHNICZNY
1.ROZBUDOWA I PRZEBUDOWA BUDYNKU ZESPOŁU SZKOLNO PRZEDSZKOLNEGO W NIWISKACH O SALĘ GMINASTYCZNĄ WRAZ Z ŁĄCZNIKIEM ORAZ ZAPLECZEM SANITARNO- SZATNIOWYM
2. BUDOWA WEWNĘTRZNEJ INSTALACJĄ GAZU ORAZ INSTALACJI ZBIORNIKOWEJ NA GAZ PŁYNNY ZE PODZIEMNYMI ZBIORNIKIEM O POJ. 6400L.
3. MONTAŻ ZBIORNIKA NA DESZCZÓWKĘ O POJ. 20m3
4. BUDOWA PLACU ZABAW
W RAMACH ZADANIA : BUDOWA SALI GIMNASTYCZNEJ Z ZAPLECZEM SANITARNO SZATNIOWYM W NIWISKACH

RDZENIE CZ.5

RYSUNEK NR PW-KZ-22	SKALA: 1:25
MIEJSCE I DATA:	SIEDLCE, CZERWIEC 2025
INWESTOR:	LOKALIZACJA:
Gmina Mokobody z siedzibą Plac Chreptowicza 25, 08-124 Mokobody	Działka nr 173/2, Obręb Niwiski 142604_2.0012, Ul. Rynek 21, 08-124 Mokobody, gmina Mokobody
AUTOR PROJEKTU:	PODPIS:
mgr inż. Paweł Olszewski MAZ/0542/POOK/12 upr. do projektowania bez ograniczeń w spec. konstr.-budowlanej	
SPRAWDZAJĄCY:	PODPIS:
mgr inż. Jolanta Chojęta MAZ/0777/PWBKb/16 upr. do projektowania bez ograniczeń w spec. konstr.-budowlanej	